



Werkgroep
De Slobkousjes
natuurpunt 

SLOBKOUSNIEUWS 7 jrg10

Het was deze keer in Leopoldsburg te doen. Maar om weer te geven wat zich daar afspeelde zeggen beelden meer dan duizend woorden.

Kijk dus dadelijk zeker naar de leuke plaatjes!

Jan Leroy

Volgende dinsdag 25 februari trekken we naar de landsgrens.

We starten om 9 uur onze wandeling op het kruispunt van de Weerterweg en de Smeeshofweg in het Smeeshof in Bocholt.

We onderzoeken in de buurt alles waar maar mossen en of korstmossen op zitten!



WE ZAGEN

Wetenschappelijke naam	Naam	Familie	link
Mossen en lichenen			
Lecanora barkmaniana	Ammoniakschotelkorst	Lecanoraceae	http://waarnemingen.be/waarneming/view/185595301
Parmelia saxatilis	Blauwgrijs Steenschildmos	Parmeliaceae	http://waarnemingen.be/waarneming/view/185595315
Brachythecium albicans	Bleek Dikkopmos	Brachytheciaceae (Dikkopmosfamilie)	http://waarnemingen.be/waarneming/view/185595305
Flavoparmelia caperata	Bosschildmos	Parmeliaceae	http://waarnemingen.be/waarneming/view/185595290
Porpidia soledizodes	Dunne Blauwkorst	Porpidiaceae	http://waarnemingen.be/waarneming/view/185595272
Evernia prunastri	Eikenmos	Parmeliaceae	http://waarnemingen.be/waarneming/view/185595292
Kindbergia praelonga	Fijn Ladder mos	Brachytheciaceae (Dikkopmosfamilie)	http://waarnemingen.be/waarneming/view/185595265
Bryum gemmiferum	Fijnkorrelknikmos	Bryaceae (Knikmosfamilie)	http://waarnemingen.be/waarneming/view/185595280
Polytrichum formosum	Fraai Haarmos	Polytrichaceae (Haarmosfamilie)	http://waarnemingen.be/waarneming/view/185595266
Polytrichum formosum	Fraai Haarmos	Polytrichaceae (Haarmosfamilie)	http://waarnemingen.be/waarneming/view/185595289
Hypotrachyna revoluta	Gebogen Schildmos	Parmeliaceae	http://waarnemingen.be/waarneming/view/185595303
Bryum capillare	Gedraaid Knikmos	Bryaceae (Knikmosfamilie)	http://waarnemingen.be/waarneming/view/185595249
Hypnum cupressiforme	Gesnaveld Klauwtjesmos	Hypnaceae (Klauwtjesmosfamilie)	http://waarnemingen.be/waarneming/view/185595244
Punctelia subrudecta	Gestippeld Schildmos	Parmeliaceae	http://waarnemingen.be/waarneming/view/185595291
Flavoplaca citrina	Gewone Citroenkorst	Teloschistaceae	http://waarnemingen.be/waarneming/view/185595259
Orthotrichum affine	Gewone Haarmuts	Orthotrichaceae (Haarmutsfamilie)	http://waarnemingen.be/waarneming/view/185595251
Lepraria incana	Gewone Poederkorst	Stereocaulaceae	http://waarnemingen.be/waarneming/view/185595243
Verrucaria nigrescens	Gewone Stippelkorst	Verrucariaceae	http://waarnemingen.be/waarneming/view/185595258
Usnea subfloridana	Gewoon Baardmos	Parmeliaceae	http://waarnemingen.be/waarneming/view/185595308
Rhytidiadelphus squarrosus	Gewoon Haakmos	Hylocomiaceae (Etagemosfamilie)	http://waarnemingen.be/waarneming/view/185595311
Grimmia pulvinata	Gewoon Muisjesmos	Grimmiaceae (Muisjesmosfamilie)	http://waarnemingen.be/waarneming/view/185595256
Tortula muralis	Gewoon Muursterretje	Pottiaceae (Kleimosfamilie)	http://waarnemingen.be/waarneming/view/185595257
Ceratodon purpureus	Gewoon Purpersteeltje	Ditrichaceae (Smaltdmosfamilie)	http://waarnemingen.be/waarneming/view/185595264
Parmelia sulcata	Gewoon Schildmos	Parmeliaceae	http://waarnemingen.be/waarneming/view/185595287
Hypogymnia physodes	Gewoon Schorsmos	Parmeliaceae	http://waarnemingen.be/waarneming/view/185595298
Dicranoweisia cirrata	Gewoon Sikkelderretje	Rhabdoweisiaceae (Rotsspleetmosfamilie)	http://waarnemingen.be/waarneming/view/185595262
Barbula convoluta	Gewoon Smaragdsteeltje	Pottiaceae (Kleimosfamilie)	http://waarnemingen.be/waarneming/view/185595260
Mnium hornum	Gewoon Sterrenmos	Mniaceae (Sterrenmosfamilie)	http://waarnemingen.be/waarneming/view/185595288
Physconia grisea	Grauw Rijpmos	Physciaceae	http://waarnemingen.be/waarneming/view/185595245
Flavoparmelia soledians	Groen Boomschildmos	Parmeliaceae	http://waarnemingen.be/waarneming/view/185595309
Xanthoria parietina	Groot Dooiermos	Teloschistaceae	http://waarnemingen.be/waarneming/view/185595274
Atrichum undulatum	Groot Rimpelmos	Polytrichaceae (Haarmosfamilie)	http://waarnemingen.be/waarneming/view/185595267
Parmotrema perlatum	Groot Schildmos	Parmeliaceae	http://waarnemingen.be/waarneming/view/185595296
Candelariella vitellina	Grove Geelkorst	Candelariaceae	http://waarnemingen.be/waarneming/view/185595279
Physcia tenella	Heksenvingermos	Physciaceae	http://waarnemingen.be/waarneming/view/185595246
Lecanora albescens	Kalkschotelkorst	Lecanoraceae	http://waarnemingen.be/waarneming/view/185595252
Physcia adscendens	Kapjesvingermos	Physciaceae	http://waarnemingen.be/waarneming/view/185595275
Lecanora campestris	Kastanjebruine Schotelkorst	Lecanoraceae	http://waarnemingen.be/waarneming/view/185595273
Polycauliona polycarpa	Klein Dooiermos	Teloschistaceae	http://waarnemingen.be/waarneming/view/185595299
Flavoplaca oasis	Kleine Citroenkorst	Teloschistaceae	http://waarnemingen.be/waarneming/view/185595277
Candelariella aurella	Kleine Geelkorst	Candelariaceae	http://waarnemingen.be/waarneming/view/185595276
Cladonia fimbriata	Kopjes-bekermos	Cladoniaceae	http://waarnemingen.be/waarneming/view/185595269
Melanohalea exasperatula	Lepelschildmos	Parmeliaceae	http://waarnemingen.be/waarneming/view/185595304
Parmelina tiliacea	Lindschildmos	Parmeliaceae	http://waarnemingen.be/waarneming/view/185595302
Ramalina farinacea	Melig Takmos	Ramalinaceae	http://waarnemingen.be/waarneming/view/185595295
Candelariella reflexa	Poedergeelkorst	Candelariaceae	http://waarnemingen.be/waarneming/view/185595314
Punctelia jeckeri	Rijpschildmos	Parmeliaceae	http://waarnemingen.be/waarneming/view/185595293

Plagiomnium affine	Rond Boogsterrenmos	Mniaceae (Sterrenmosfamilie)	http://waarnemingen.be/waarneming/view/185595284
Plagiomnium affine	Rond Boogsterrenmos	Mniaceae (Sterrenmosfamilie)	http://waarnemingen.be/waarneming/view/185595297
Circinaria contorta	Rond Dambordje	Megasporaceae	http://waarnemingen.be/waarneming/view/185595247
Orthotrichum speciosum	Ruige Haarmuts	Orthotrichaceae (Haarmutsfamilie)	http://waarnemingen.be/waarneming/view/185595250
Calogaya pusilla	Sinaasappelkorst	Teloschistaceae	http://waarnemingen.be/waarneming/view/185595282
Cladonia coniocraea	Smal bekermos	Cladoniaceae	http://waarnemingen.be/waarneming/view/185595270
Peltigera didactyla	Soredieus Leermos	Peltigeraceae	http://waarnemingen.be/waarneming/view/185595281
Pseudocrossidium hornschuchianum	Spits Smaragdsteeltje	Pottiaceae (Kleimosfamilie)	http://waarnemingen.be/waarneming/view/185595261
Lecania erysibe	Stofglimschoteltje	Korstmossen	http://waarnemingen.be/waarneming/view/185595263
Psilolechia lucida	UV-mos	Korstmossen	http://waarnemingen.be/waarneming/view/185595255
Candelaria concolor	Vals Dooiermos	Candelariaceae	http://waarnemingen.be/waarneming/view/185595310
Melanelixia subaurifera	Verstop-schildmos	Parmeliaceae	http://waarnemingen.be/waarneming/view/185595300
Amandinea punctata	Vliegenstrontjesmos	Caliciaceae	http://waarnemingen.be/waarneming/view/185595313
Pyrenodesmia teicholyta	Witte Citroenkorst	Teloschistaceae	http://waarnemingen.be/waarneming/view/185595248
Lecanora chlorotera	Witte Schotelkorst	Lecanoraceae	http://waarnemingen.be/waarneming/view/185595285
Bryum argenteum	Zilvermos	Bryaceae (Knikmosfamilie)	http://waarnemingen.be/waarneming/view/185595278
Illosporopsis christiansenii		Korstmossen	http://waarnemingen.be/waarneming/view/185595306
Marchandiobasidium aurantiacum		Korstmossen	http://waarnemingen.be/waarneming/view/185595312
 Vlinders 			
Psyche casta	Gewone zakdrager	Psychidae (zakdragers)	http://waarnemingen.be/waarneming/view/185595254
Luffia ferchaultella	Hoornzakdrager	Psychidae (zakdragers)	http://waarnemingen.be/waarneming/view/185595253
Paddenstoelen			
Daedalea quercina	Doolhofzwam	Fomitopsidaceae	http://waarnemingen.be/waarneming/view/185595319
Planten			
Luzula campestris	Gewone veldbies	Juncaceae	http://waarnemingen.be/waarneming/view/185595294
Capsella bursa-pastoris	Herderstasje	Brassicaceae	http://waarnemingen.be/waarneming/view/185595318
Cardamine hirsuta	Kleine veldkers	Brassicaceae	http://waarnemingen.be/waarneming/view/185595271
Bellis perennis	Madeliefje	Asteraceae	http://waarnemingen.be/waarneming/view/185595307
Cymbalaria muralis	Muurleeuwenbek	Plantaginaceae	http://waarnemingen.be/waarneming/view/185595283
Lamium purpureum	Paarse dovenetel	Lamiaceae	http://waarnemingen.be/waarneming/view/185595316
Stellaria media	Vogelmuur	Caryophyllaceae	http://waarnemingen.be/waarneming/view/185595317
Draba verna	Vroegeling	Brassicaceae	http://waarnemingen.be/waarneming/view/185595268

Arthrodoen

Opiliones indet.	Hooiwagen onbekend		http://waarnemingen.be/waarneming/view/185595286
------------------	--------------------	--	---

LEUKE PLAATJES van Luc Jan en Peter

Stel je voor dat je op een mooie dinsdag ochtend rustig door Leopoldsburg rijd en plots dit ziet:





Wat zou ji dan denken?????



Je weet natuurlijk niet dat hier Slobkousjes ernstig aan het werk zijn!!!

Dus je denkt....

Dat mag je zelf invullen. Veel plezier

Uit de oude doos



Vijf jaar geleden moeten mensen al hetzelfde gedacht hebben!



Een mooie vondst was zeker dit baardmos



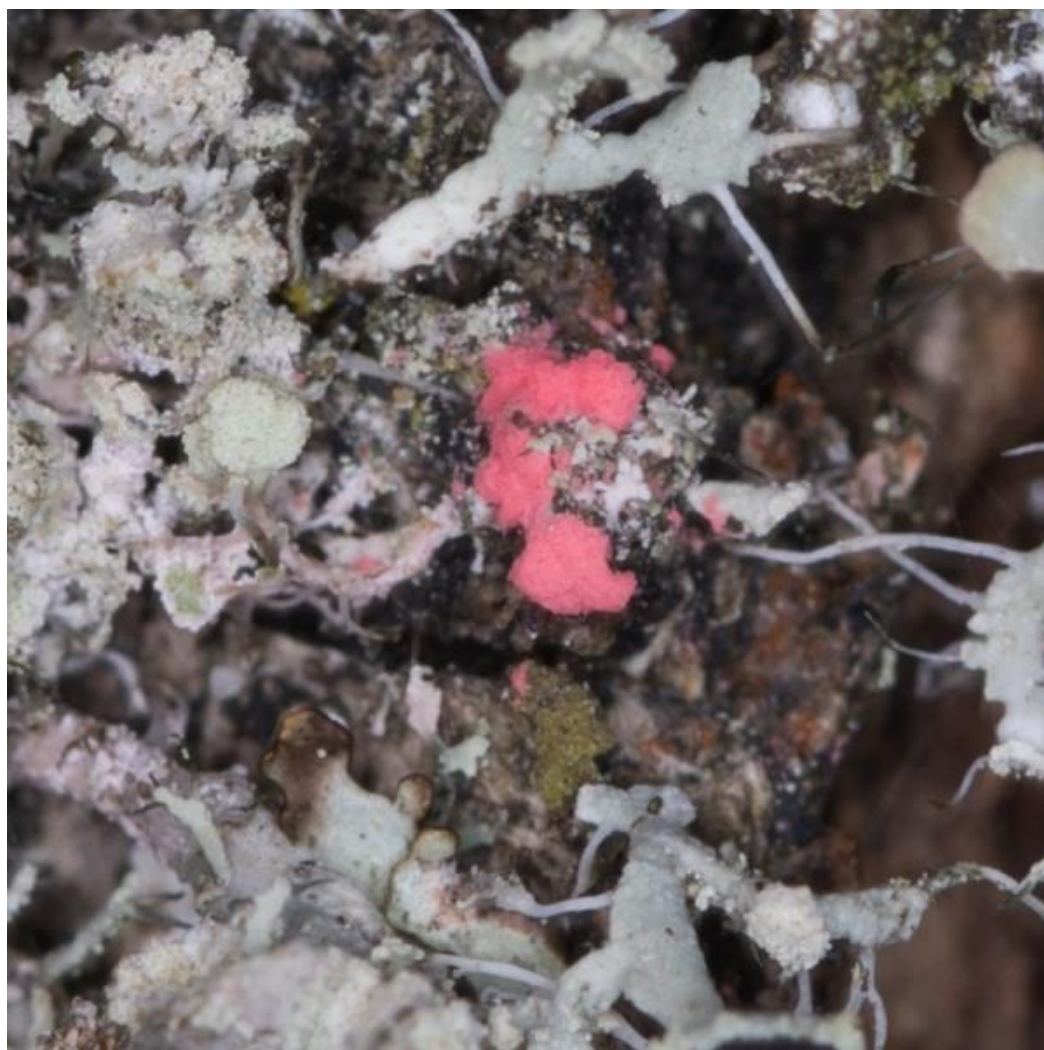


De foto's van Peter tonen in detail de peristoomtanden op de kapsels van dit gewoon muursterretje





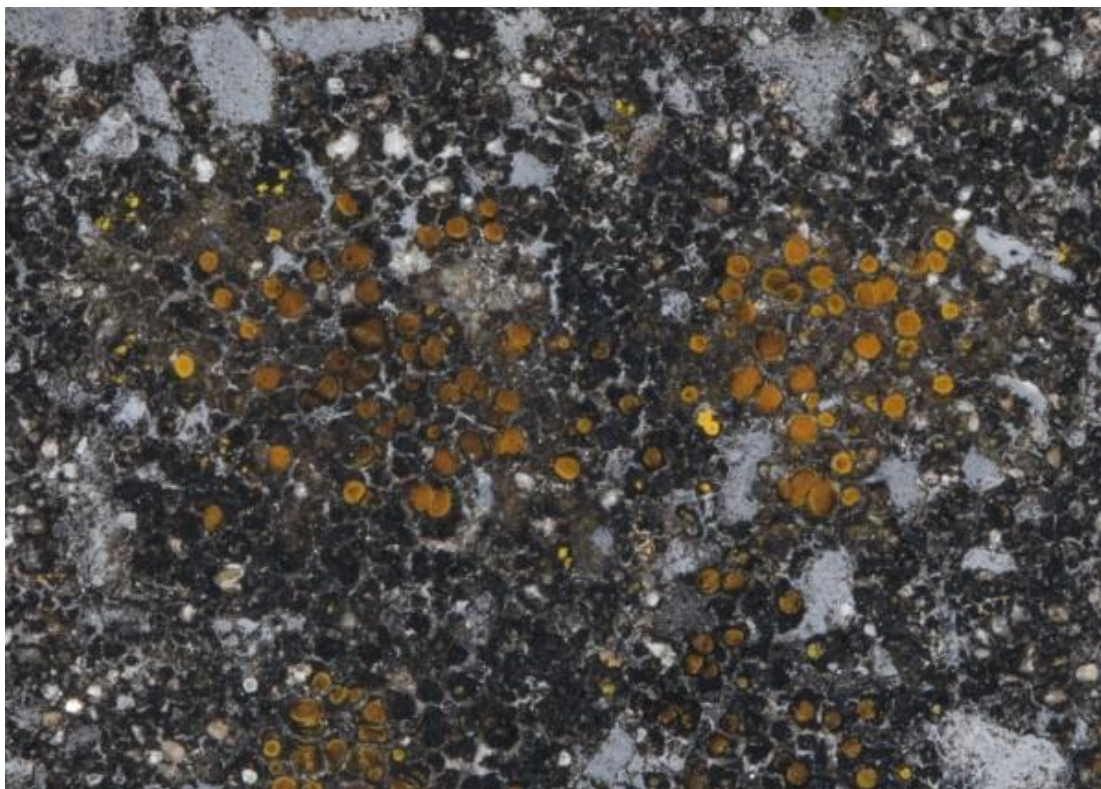
Dat kleine rode stipje, hieronder uitvergroot is *Illosporopsis christiansenii*



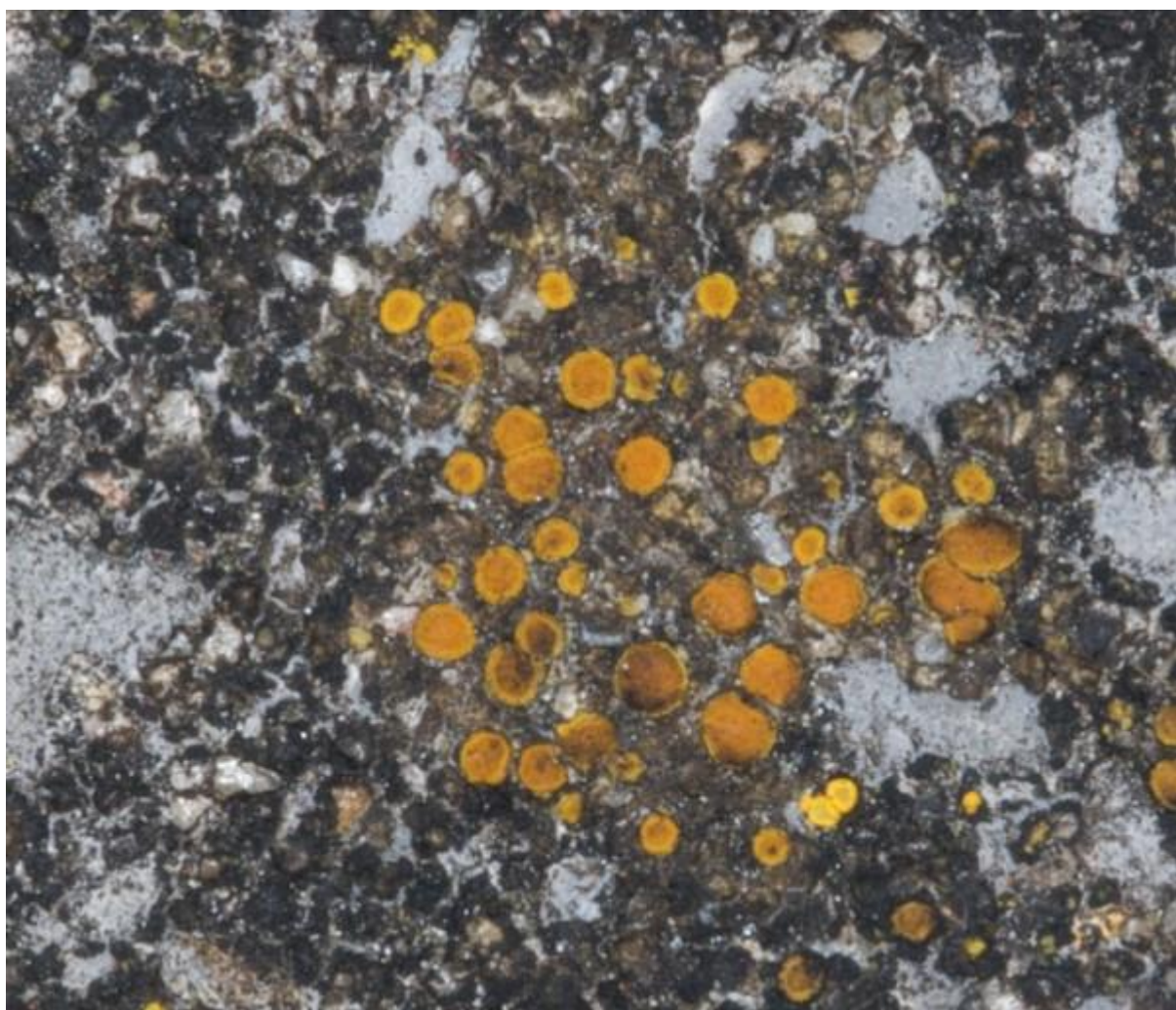


Kastanjebruine schotelkorst





Kleine citroenkorst





Kleine geelkorst



kopjesbekermos



Nog zo een speciale het lindeschildmos



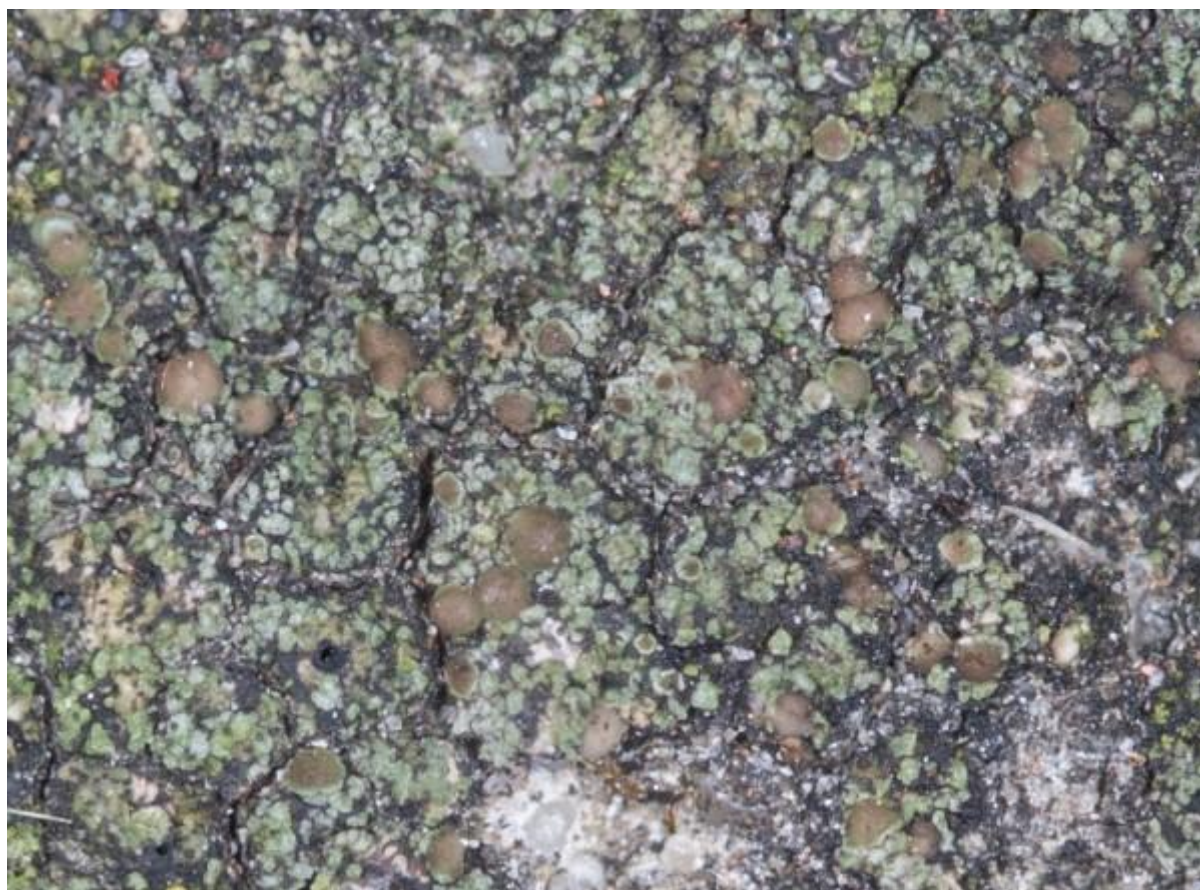


Dat kwamen we ook nog tegen het smal bekermos



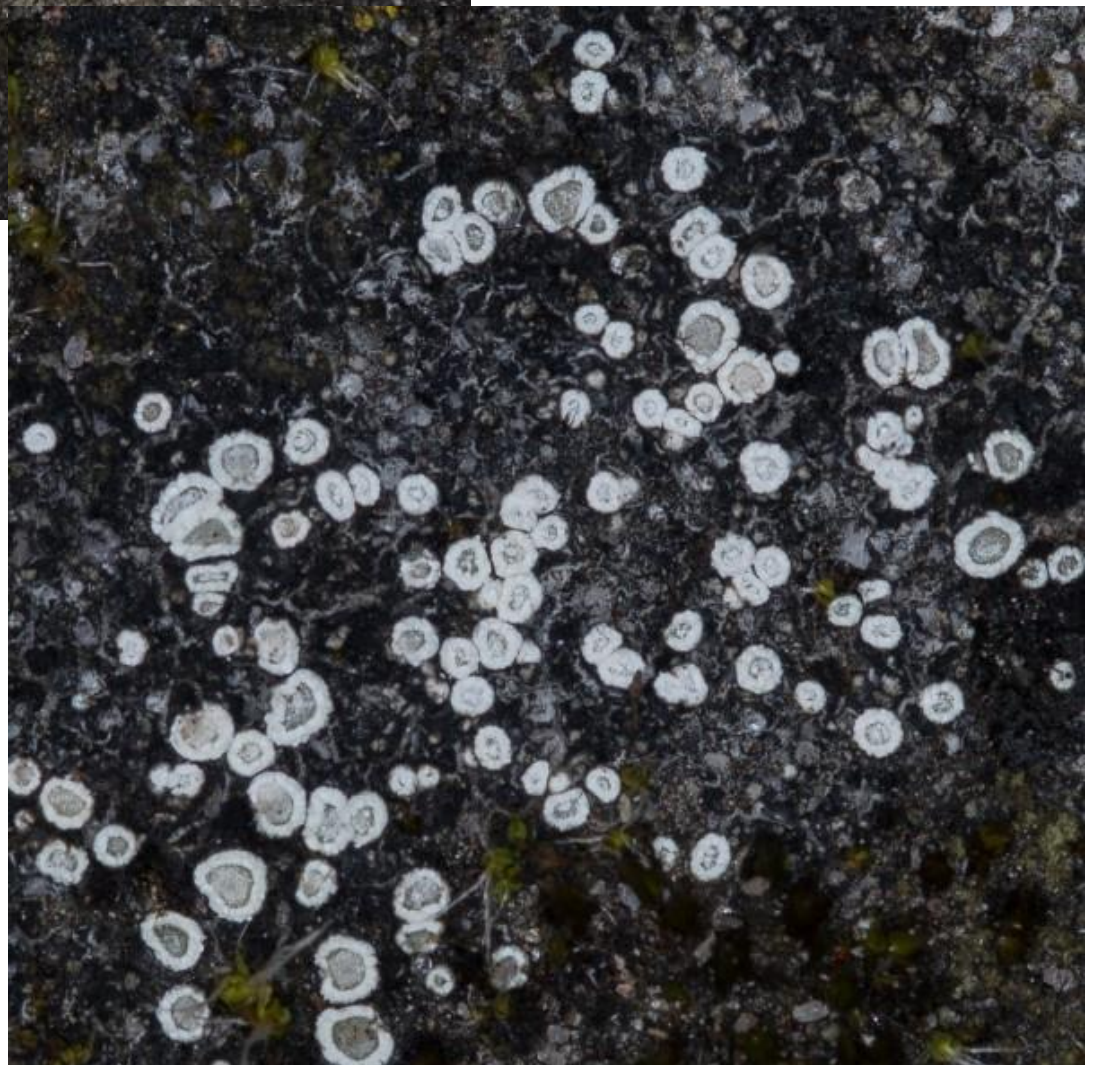


Gelukkig staat hieronder het detail van de bruine bultjes anders had je nooit geweten dat dit het stofglimschotelkje is





Zo ziet de verborgen schotelkorst eruit





Witte schotelkorst

